

Erétria - Eubée - Grèce



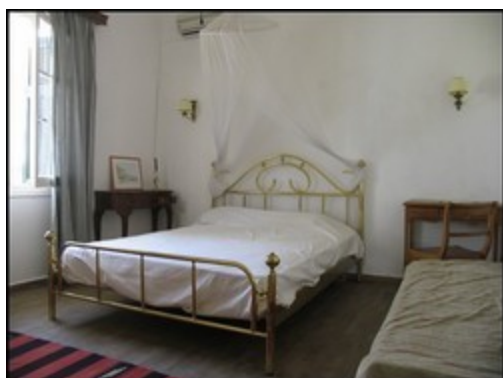
Accès sur la rue par un jardin ombragé



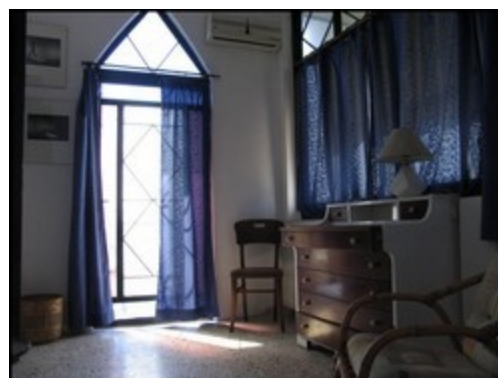
Séjour
avec cheminée
&
balcon sur la mer



Sur le port d'Erétria - Quartier résidentiel



Deux chambres
avec vue sur la mer



Accès privé sur la mer pour baignade et bain de soleil



Cuisine équipée
Lave linge
Air-conditionné...



Soixante kilomètres de l'aéroport et du centre d'Athènes.
Nombreuses plages et sites archéologiques.
Tavernes, cafés et bars sur le port. Location voitures et motos.
Tennis, sports nautiques, équitation, sortie en mer à la voile...

Téléphone : +30 693 65 26 038

Courriel : tempo@eamichos.org